

SECRETARIA DE ESTADO DE AGRICULTURA,
PECUÁRIA E ABASTECIMENTO DE MINAS GERAIS

SUBSECRETARIA DE POLÍTICA E ECONOMIA AGRÍCOLA



Bubalinocultura



Junho/2019

Belo Horizonte - MG

ÍNDICE

03. [Apresentação](#)

04. [Dados do Rebanho - Minas Gerais e Brasil](#)

10. [Crédito Rural](#)

12. [Distribuição Geográfica da Cadeia Produtiva de Bubalinos](#)

Bubalinocultura

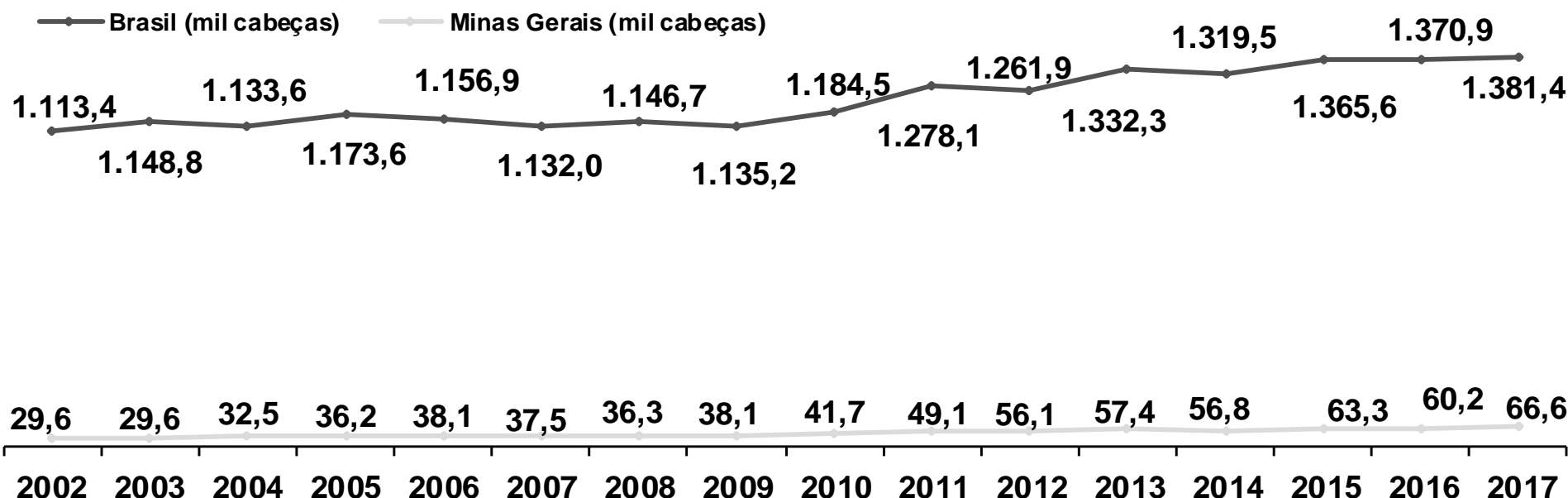


APRESENTAÇÃO

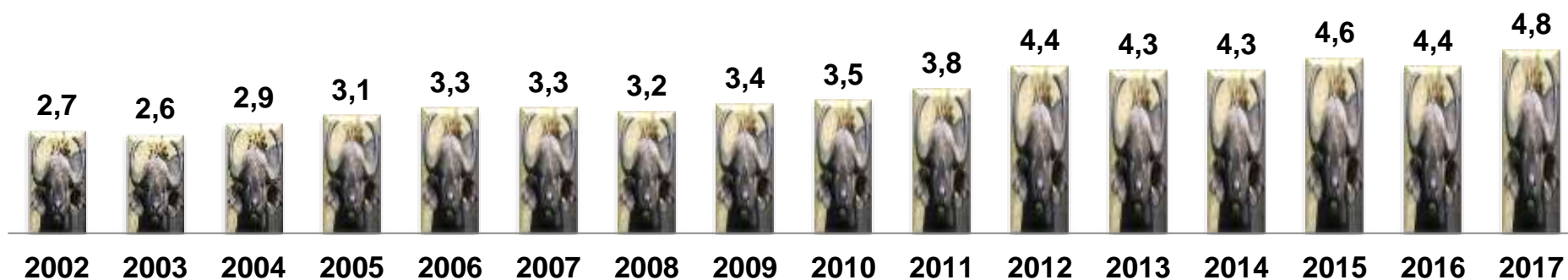
O presente trabalho traz um conjunto de informações sobre os indicadores da bubalinocultura em Minas Gerais e no Brasil. Os dados permitem ao usuário fazer uma avaliação da performance da atividade na economia global.

DADOS DO REBANHO MINAS GERAIS E BRASIL

EVOLUÇÃO DO REBANHO BUBALINO 2002 – 2017



PARTICIPAÇÃO (%) DO REBANHO MINEIRO NO NACIONAL



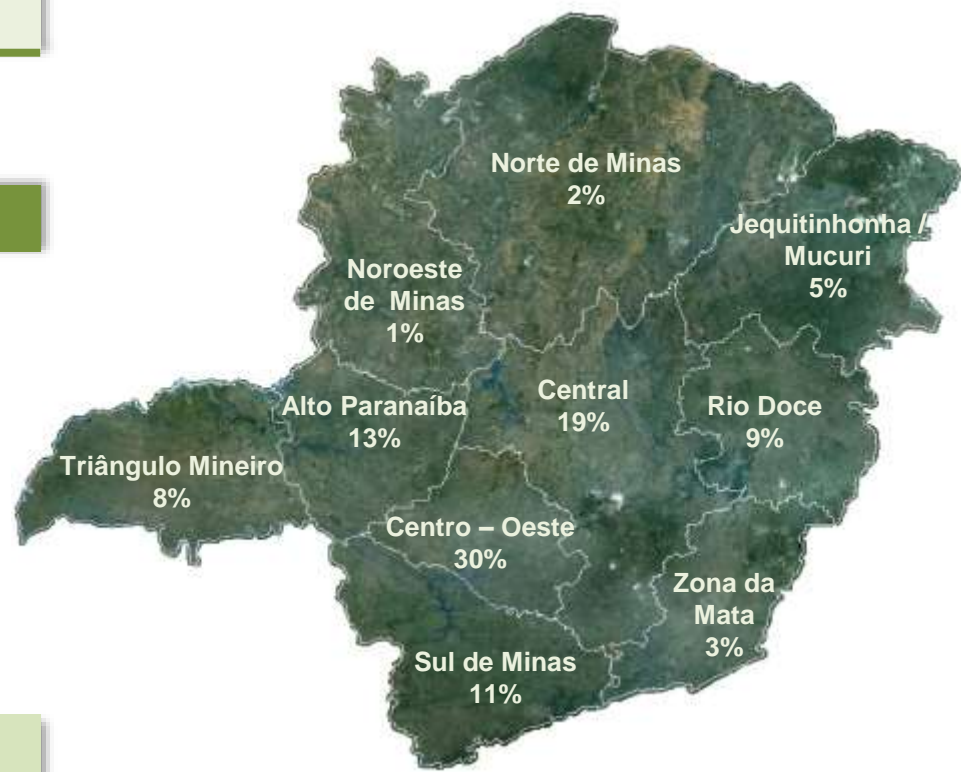
RANKING DO EFETIVO REBANHO DE BUBALINOS POR ESTADO - 2017

Ranking	Estados	Rebanho (cabeças)	Participação %
1°	Pará	513.406	37,2
2°	Amapá	302.834	21,9
3°	São Paulo	105.114	7,6
4°	Maranhão	92.423	6,7
5°	Amazonas	78.300	5,7
6°	Minas Gerais	66.613	4,8
7°	Rio Grande do Sul	61.061	4,4
8°	Paraná	30.411	2,2
9°	Goiás	23.229	1,7
	Demais Estados	108.004	7,8
	Rebanho Total	1.381.395	100,0

DISTRIBUIÇÃO REGIONAL DO REBANHO DE BUBALINOS

Região	Rebanho (mil cabeças)		Variação 2017/2016 (%)
	2016	2017	
Alto Paranaíba	2,2	8,5	2,89
Central	10,7	12,5	0,16
Centro Oeste	18,9	19,7	0,04
Jequitinhonha/Mucuri	3,7	3,4	-0,09
Noroeste de Minas	2,8	1,0	-0,66
Norte de Minas	1,6	1,3	-0,19
Rio Doce	6,4	5,9	-0,08
Sul de Minas	6,8	7,6	0,11
Triângulo	5,3	5,2	-0,03
Zona da Mata	1,6	1,7	0,03
Total	60,2	66,6	0,11

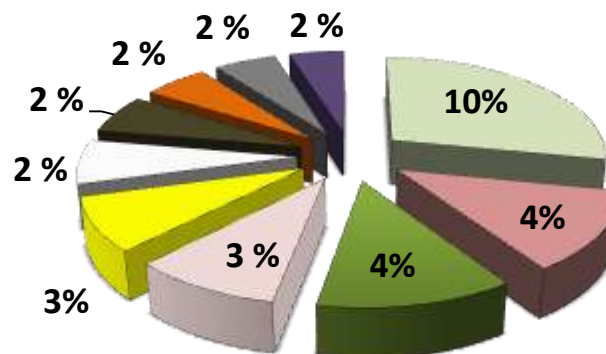
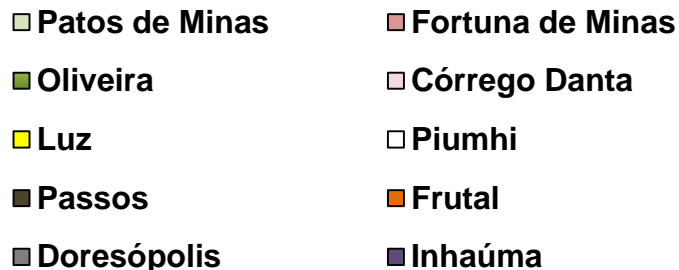
DISTRIBUIÇÃO REGIONAL EM (%) DOS REBANHOS BUBALINOS - 2017



RANKING DOS PRINCIPAIS MUNICÍPIOS COM MAIORES REBANHOS BUBALINOS EM MINAS GERAIS - 2017

Ranking	Município	Região Agrícola	Bubalinos (mil cabeças)
1º	Patos de Minas	Alto Paranaíba	6,6
2º	Fortuna de Minas	Central	2,9
3º	Oliveira	Centro Oeste de Minas	2,9
4º	Córrego Danta	Centro Oeste de Minas	2,2
5º	Luz	Centro Oeste de Minas	2,0
6º	Piumhi	Centro Oeste de Minas	1,6
7º	Passos	Sul de Minas	1,5
8º	Frutal	Triângulo	1,3
9º	Doresópolis	Centro Oeste de Minas	1,3
10º	Inhaúma	Central	1,1

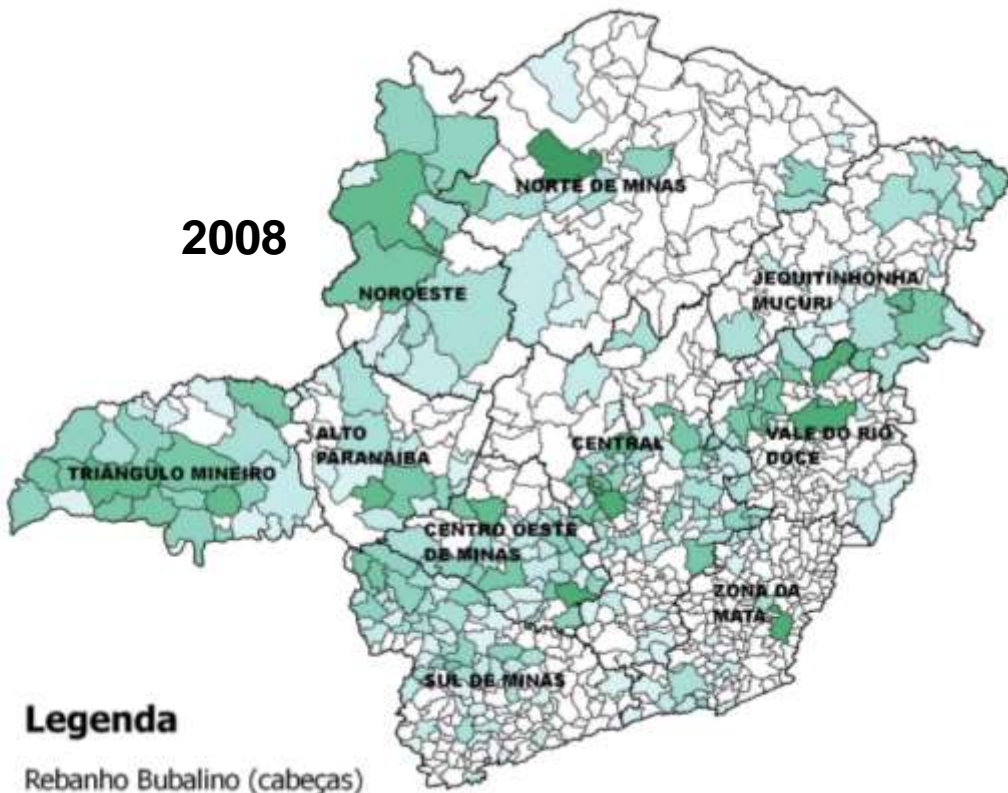
PARTICIPAÇÃO DO MUNICÍPIO (%) EM RELAÇÃO AO ESTADO - 2017



Demais Municípios
65%

EVOLUÇÃO DO REBANHO MUNICIPAL DE BUBALINOS EM MINAS GERAIS

2008



Total de Municípios Mineiros que Apresentam Bubalinos

2008

2017

294

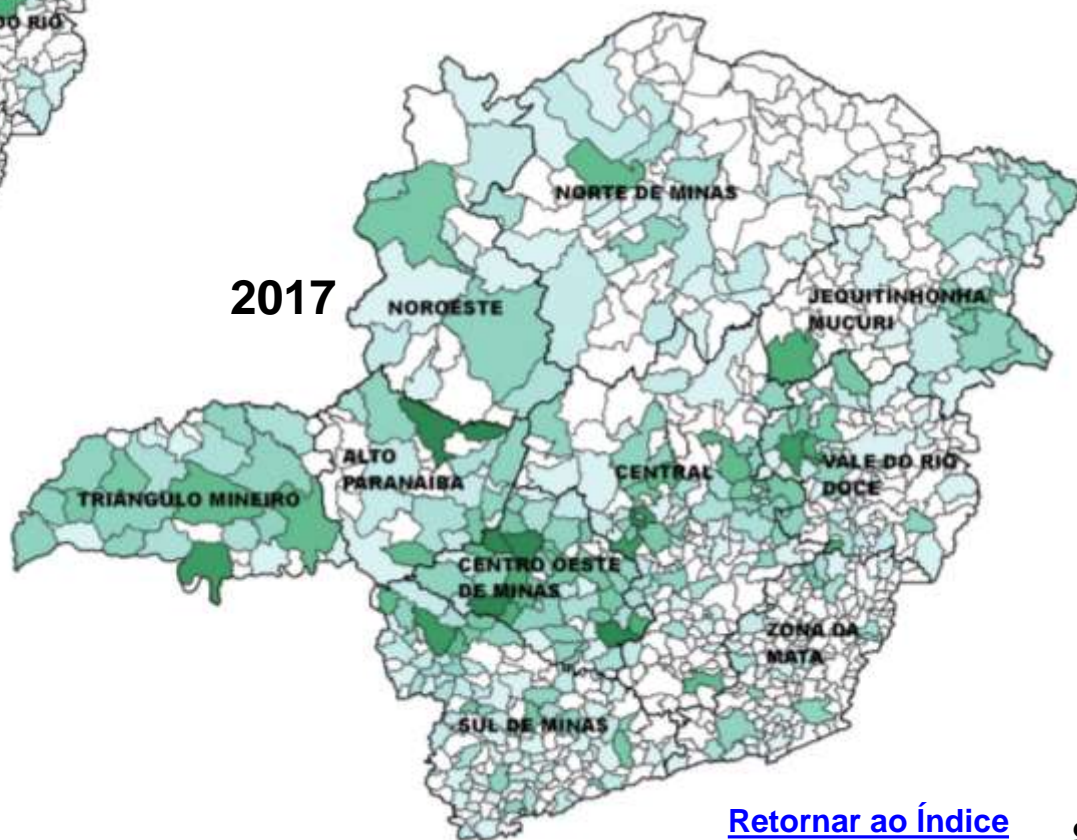
375

Rebanho Estadual (mil cabeças)

36,3

66,6

2017



Legenda

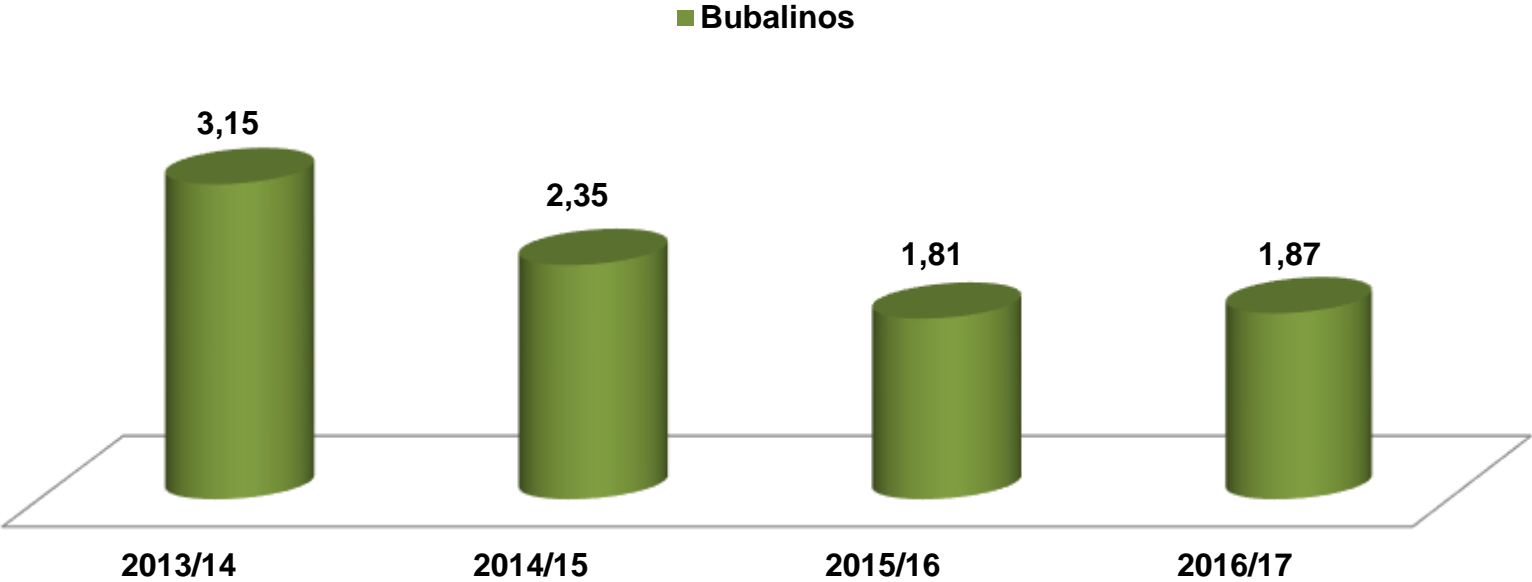
Rebanho Bubalino (cabeças)

- 0
- 1 - 25
- 26 - 50
- 51 - 100
- 101 - 250
- 251 - 500
- 501 - 750
- 751 - 1.000
- 1.001 - 1.500
- 1.501 - 6.700

CRÉDITO RURAL

DISTRIBUIÇÃO DO CRÉDITO RURAL EM MINAS GERAIS POR PRODUTO - BUBALINOS

Recursos - Milhões de Reais



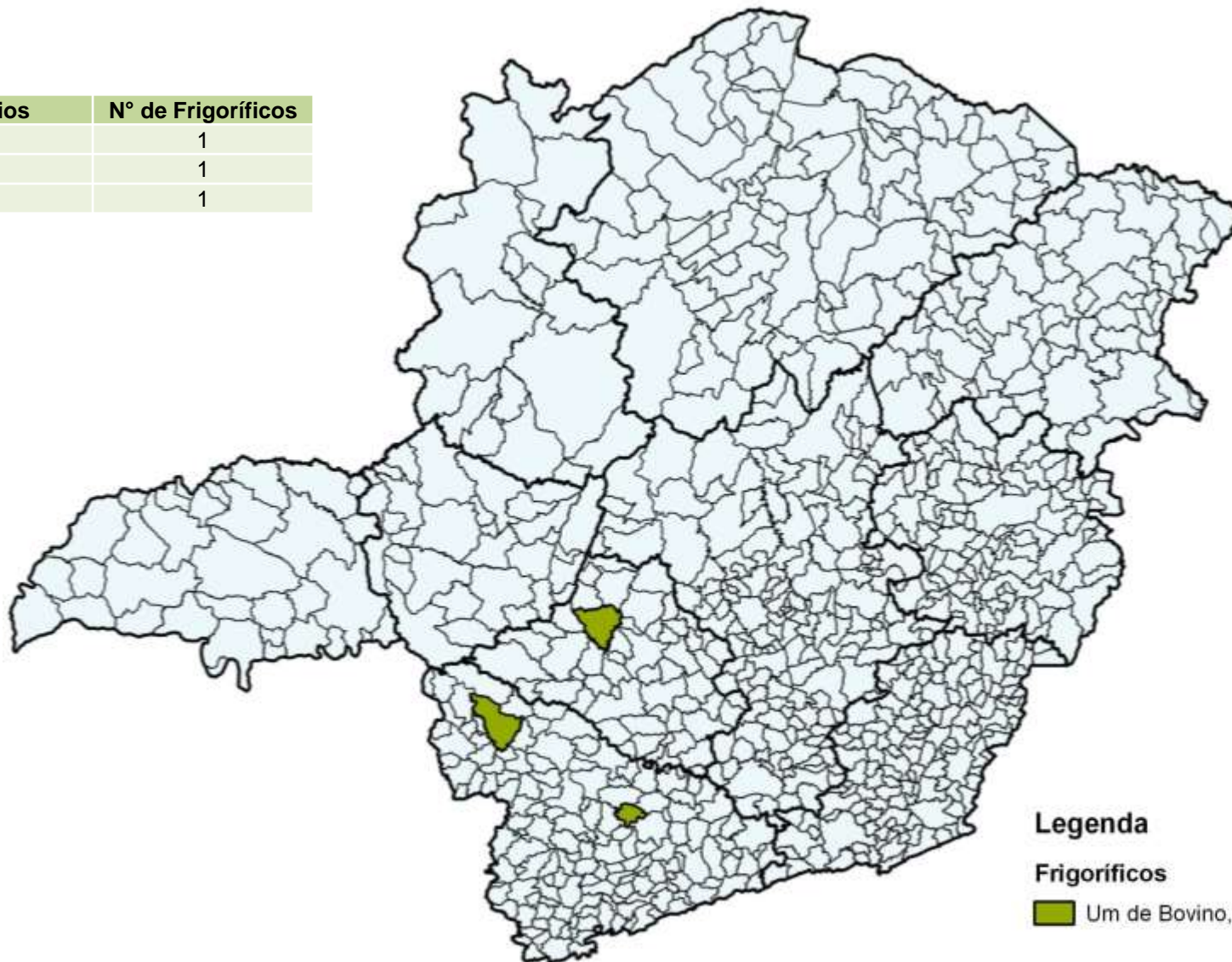
NÚMERO DE CONTRATOS:

	2013/14	2014/15	2015/16	2016/17
Bubalinos	19	28	24	53

DISTRIBUIÇÃO GEOGRÁFICA DA CADEIA PRODUTIVA DE BUBALINOS

FRIGORÍFICOS DE BOVINOS, BUBALINOS E SUÍNOS COM INSPEÇÃO ESTADUAL

Municípios	Nº de Frigoríficos
Luz	1
Passos	1
Varginha	1



Legenda

Frigoríficos

Um de Bovino, Bubalino e Suíno

Municípios com frigorífico de bovinos, bubalinos e suínos: 3

SECRETARIA DE ESTADO DE AGRICULTURA, PECUÁRIA E ABASTECIMENTO

SUBSECRETARIA DE POLÍTICA E ECONOMIA AGRÍCOLA



www.agricultura.mg.gov.br

Rodovia Papa João Paulo II, nº 4001. Bairro Serra Verde

31630-901 – Belo Horizonte - MG

Fone: 31-3915-8601