



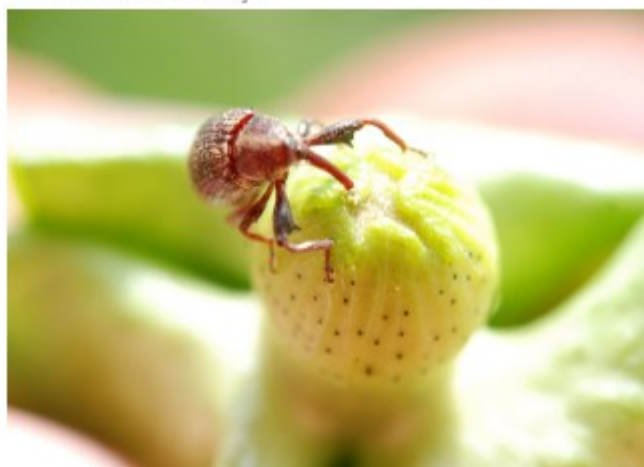
# INFORMATIVO PROALMINAS

Fique ainda mais atualizado. Inscreva-se nas nossas redes sociais:   @Agricultura

## **Artigo - Bicudo: como enfrentá-lo do início ao fim da safra**

*A praga mais complicada do algodoeiro é, sobretudo, um problema coletivo, não apenas de uma lavoura. Então, as medidas e ações de controle devem ser coletivas e integradas, e não apenas pontuais - e assim pouco efetivas.*

Foto: Sebastião Araújo



Cultivar algodoeiro no Brasil requer dedicação intensa por mais de seis meses durante cada safra. Correções de solo, adubação, controle de doenças e de plantas daninhas, regulação do crescimento, colheita - muitos são os desafios. O controle de insetos, porém, exige os maiores

esforços. Ao longo do ciclo do algodoeiro, pulgões, lagartas, mosca-branca e percevejos podem promover danos à produção de plumas. Acima de todos esses problemas, porém, ainda está o ataque de bicudos, insetos que podem provocar perdas significativas na produção de plumas.

Quais seriam os caminhos mais seguros para se obter o sucesso no controle populacional do bicudo? Se o problema é coletivo, as medidas de controle deverão ser coletivas e integradas. Para pragas de alta mobilidade como o bicudo, o manejo em grandes áreas é mais efetivo e preferível do que ações pontuais e independentes de cada produtor. Três delas são direcionadas para o início e o final da safra e auxiliam na redução populacional do bicudo ao longo do tempo.

[Leia Mais...](#)

## Mais Notícias...

- [Preço do algodão atinge maior patamar nominal desde abril de 2011 - Grupo Cultivar](#)
- [Nova previsão da Conab para a safra de grãos é de 232,6 milhões de toneladas - MAPA](#)
- [Safra de algodão em Minas pode dobrar em 2018 - Agrolink](#)
- [Ampa realiza missão à Ásia para promover fibra de algodão produzida em MT - RDNews](#)
- [Exportação de algodão tem queda em abril - Portal DBO](#)
- [Chefe-geral profere palestra em encontro dos produtores de algodão - Embrapa](#)
- [Técnicos da Abapa participam de Dia de Campo em Brasília para manejo da ramulária do algodão - Grupo Cultivar](#)
- [Farelo de algodão subiu acompanhando as altas de preços do farelo de soja - Agrolink](#)

Boa Leitura!  
Equipe Organizadora.

Visite também: **Informativo CEPA** do Conselho Estadual de Política Agrícola

Informativo **Aquacultura em Rede**

**Informativo Comtrigo**

**Proalminas / Superintendência de Desenvolvimento Agropecuário**

Secretaria de Agricultura, Pecuária e Abastecimento

Cidade Administrativa Presidente Tancredo Neves – Edifício Gerais, 10º andar

Rodovia Papa João Paulo II, Nº 4001 - Bairro Serra Verde

31630-901 – Belo Horizonte – MG

[alexssandra.silva@agricultura.mg.gov.br](mailto:alexssandra.silva@agricultura.mg.gov.br)/ [carlos.bovo@agricultura.mg.gov.br](mailto:carlos.bovo@agricultura.mg.gov.br)